



## Synaptophysin

Katalógus # 10165.05, vagy .10 (0.5 ml vagy 1.0 ml koncentrált)

### ALKALMAZÁS

- **In Vitro:** Ez a termék kvalitatív immunhisztokémiai alkalmazásra javasolt ép és daganatos, formalin-fixált, paraffinba ágyazott szövettani metszeteken, fénymikroszkópos értékelésre. Ez az antitest a legnépszerűbb immunfestő automatákban és kézi festési technikával egyaránt tesztelésre került.
- **Leírás:** A synaptophysin egy 38 kDa molekulatömegű glycoprotein. Jelöli a normál neuroendocrin sejteket humán mellékvese velőben, carotis testben, bőrben, agyalapi mirigyben, pajzsmirigyben, tüdőben, pancreasban, gasztrointesztinális mucosában, a Paneth sejteket az emésztőrendszerben és a gyomor parietális sejtjeit. Az agy, gerincvelő és retina neuronjai szintén pozitívan festődnek. Chromogranin A-val és NSE-vel kombinálva azonosíthatók a normál neuroendocrin sejtek és a neuroendocrin neoplasmák egyaránt.
- **Várható festődés:** Szinaptikus vezikulumok
- **Pozitív kontroll:** Idegszövet, pancreas

### TERMÉK TARTALMA

- **Synaptophysin specifikus nyúl monoklonális ellenanyag** #10165.10, tisztított, koncentrált felülúszó 0.09% Na-azid tartalommal.
- **Antitest koncentráció:** Nem ismert
- **Eredet:** Nyúl
- **Epitóp:** Nem ismert
- **Faj reaktivitás:** Humán, további nem ismert.
- **Klón:** SP11
- **Immunogén:** Humán synaptophysinnek megfelelő szintetikus peptid.
- **Sterilitás:** A termék nem steril.

### SZÜKSÉGES ANYAGOK, DE A TERMÉK NEM TARTALMAZZA

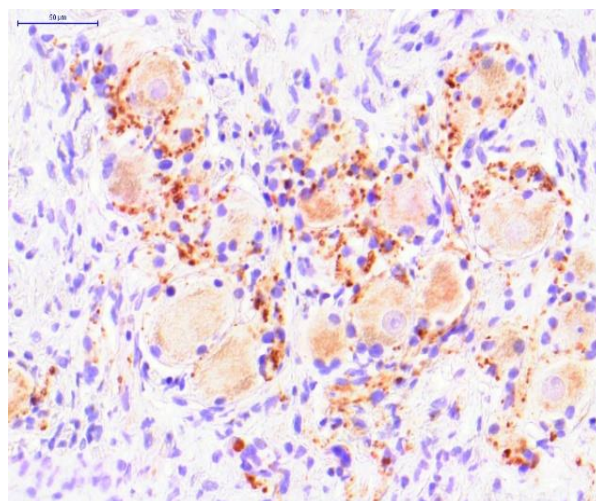
- Előhívó rendszer
- Kromogén/szubsztrát rendszer

### MÓDSZEREK ÉS ELJÁRÁSOK

- **Metszetek előkezelése:** A formalinban fixált szövetek jelölése igényli a metszetek előzetes 10-20 perces hőkezelését forrásban lévő 10mM pH 6.0 citrát pufferben.
- **Javasolt előkezelés:**  
HISTOLS®-Citrát puffer (kat# 30010)  
HISTOLS®-Peroxidáz gátló (kat# 30013)  
HISTOLS®-BBPS - Háttér gátló (kat# 30012)
- **Koncentrált antitest hígítása:** 1:50-1:100 antitest oldószerben (csak tájékoztató jellegű), pontos hígítás meghatározása a felhasználó felelőssége.
- **Antitest inkubációs idő:** 60 perc szobahőmérsékleten.
- **Javasolt előhívó rendszer:** HISTOLS®-MR (anti- egér & nyúl Ig) (kat# 30011)
- **Láthatóság:** Az antitest detektálása az alkalmazott kromogén/szubsztrát rendszer instrukciói szerint történik.

### TÁROLÁS ÉS STABILITÁS

A termék Na-azidot tartalmaz és stabil 2-8 °C-on tárolva. Nem használható a termék címkén feltüntetett lejárat időn túl. Ha a termék nem az előírásoknak megfelelően tárolt, alkalmazhatóságát a felhasználónak kell meghatározni.



Synaptophysin, vegetatív dúc

**Csak kutatási célra!**

