



## Inzulin

Katalógus # 10024.05 vagy .10 (0.5 ml vagy 1.0 ml)

### ALKALMAZÁS

- **In Vitro:** Ez a termék kvalitatív immunhisztokémiai alkalmazásra javasolt ép és daganatos, formalin-fixált, paraffinba ágyazott szövettani metszeteken, fénymikroszkópos értékelésre. Ez az antitest a legnépszerűbb immunfestő automatákban és kézi festési technikával egyaránt tesztelésre került.
- **Leírás:** Ez a monoklonális ellenanyag a hasnyálmirigy szigeteinek béta sejtjeit és az inzulinomákat jelöli. Az inzulin biológiailag legaktívabb formáját a C-terminális végen ismeri fel. Alkalmos a diabeteses betegek szérumának vizsgálatára, valamint inzulin termelő tumorok kimutatására.
- **Várható festődés:** Citoplazma
- **Pozitív kontroll:** Hasnyálmirigy

### TERMÉK TARTALMA

- **Inzulin specifikus egér monoklonális ellenanyag:** #10024, tisztított, koncentrált immunglobulin, pH 7.3 - 7.7, 1% BSA és 0.09% Na-azid tartalmú TBS-ben.
- **Antitest koncentráció:** 0,2 mg/ml
- **Eredet:** Egér
- **Epitóp:** Inzulin C-terminális vége
- **Faj reaktivitás:** Humán, patkány, egér, zebrahal.
- **Klón:** E2E3
- **Ig izotípus / Könnnyűlánc:** IgG
- **Immunogén:** Sertés inzulin
- **Sterilitás:** A termék nem steril.
- **Vonatkozó közlemények:**
  - 1) Roth, J., Kloppel, G., Madsen, O. D., Stroch, M. J., and Heitz, P. U. Distribution patterns of proinsulin and insulin in human insulinomas: an immunohistochemical analysis in 76 tumors, *Virchows Arch B Cell Pathol.* 63: 51-61, 1992.

### SZÜKSÉGES ANYAGOK, DE A TERMÉK NEM TARTALMAZZA

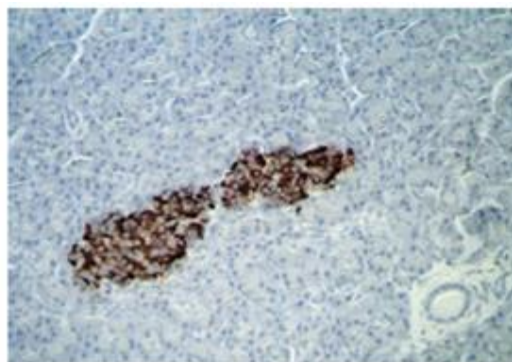
- Előhívó rendszer
- Kromogén/szubsztrát rendszer

### MÓDSZEREK ÉS ELJÁRÁSOK

- **Metszetek előkezelése:** A formalinban fixált szövetek jelölése igényli a metszetek előzetes 10-20 perces hőkezelését forrásban lévő 10mM pH 6.0 citrát pufferben.
- **Javasolt előkezelés:**  
HISTOLS®-Citrát puffer (kat# 30010)  
HISTOLS®-Peroxidáz gátló (kat# 30013)  
HISTOLS®-BBPS - Háttér gátló (kat# 30012)
- **Koncentrált antitest hígítása:** 1:100 antitest oldószerben (csak tájékoztató jellegű), pontos hígítás meghatározása a felhasználó felelőssége.
- **Antitest inkubációs idő:** 60 perc szobahőmérsékleten.
- **Javasolt előhívó rendszer:**  
HISTOLS®-MR (anti- egér & nyúl Ig) (kat# 30011)
- **Láthatóság:** Az antitest detektálása az alkalmazott kromogén/szubsztrát rendszer instrukciói szerint történik.

### TÁROLÁS ÉS STABILITÁS

A termék Na-azidot tartalmaz és stabil 12-8 °C-on tárolva. Nem használható a termékcímkén feltüntetett lejáratási időn túl. Ha a termék nem az előírásoknak megfelelően tárolt, alkalmazhatóságát a felhasználónak kell meghatározni.



Inzulin, hasnyálmirigy

